

# ਅਕਤੂਬਰ ਤੋਂ ਆਪਣੇ ਕੂੜੇਦਾਨ ਦੀ ਵਰਤੋਂ ਕਰਨ ਦਾ ਤਰੀਕਾ ਬਦਲੋ

ਕੂੜਾ-ਕਰਕਟ ਅਤੇ ਰੀਸਾਈਕਲਿੰਗ ਪ੍ਰਣਾਲੀਆਂ ਬਦਲ ਰਹੀਆਂ ਹਨ ਤਾਂ ਕਿ ਸਾਡੇ ਸੜਕ ਕਿਨਾਰੇ ਰੱਖੇ ਜਾਣ ਵਾਲੇ ਕੂੜੇਦਾਨਾਂ ਵਿਚਲੇ ਸਰੋਤਾਂ ਤੋਂ ਵਧੇਰੇ ਚੀਜ਼ਾਂ ਬਣਾਈਆਂ ਜਾ ਸਕਣ।

ਇਸਦਾ ਮਤਲਬ ਇਸ ਵਿੱਚ ਬਦਲਾਅ ਹੈ ਕਿ ਤੁਹਾਡੇ ਲਾਲ ਢੱਕਣ ਅਤੇ ਹਰੇ ਢੱਕਣ ਵਾਲੇ ਕੂੜੇਦਾਨਾਂ ਨੂੰ ਕਿੰਨੀ ਵਾਰ ਇਕੱਠਾ ਕੀਤਾ ਜਾਂਦਾ ਹੈ। ਇਹ ਗਾਈਡ ਤੁਹਾਨੂੰ ਹੋਰ ਹਰੇ ਬਦਲਾਵਾਂ ਦੀ ਸੰਖੇਪ ਜਾਣਕਾਰੀ ਦਿੰਦੀ ਹੈ। ਵਧੇਰੇ ਜਾਣਕਾਰੀ ਸਾਡੀ ਵੈੱਬਸਾਈਟ 'ਤੇ ਉਪਲਬਧ ਹੈ।

## ਅਕਤੂਬਰ 2023 ਤੋਂ

ਤੁਹਾਡੇ ਹਰੇ ਢੱਕਣ ਵਾਲੇ ਕੂੜੇਦਾਨ ਨੂੰ ਹਫ਼ਤਾਵਾਰੀ ਤੌਰ 'ਤੇ ਇਕੱਠਾ ਕੀਤਾ ਜਾਵੇਗਾ।

ਤੁਹਾਡੇ ਲਾਲ ਢੱਕਣ ਵਾਲੇ ਕੂੜੇਦਾਨ ਅਤੇ ਪੀਲੇ ਢੱਕਣ ਵਾਲੇ ਕੂੜੇਦਾਨ ਨੂੰ ਹਰ ਦੂਜੇ ਹਫ਼ਤੇ, ਪੰਦਰਵਾਰੇ ਅਨੁਸਾਰ ਇਕੱਠਾ ਕੀਤਾ ਜਾਵੇਗਾ।

## 2024 ਦੇ ਸ਼ੁਰੂਆਤੀ-ਮੱਧ ਵਿੱਚ

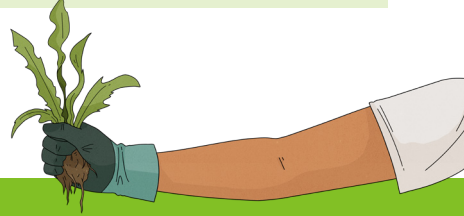
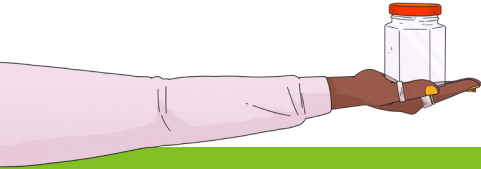
ਕੱਚ ਨੂੰ ਰੀਸਾਈਕਲ ਕਰਨ ਲਈ ਜਾਮਣੀ ਢੱਕਣ ਵਾਲੇ ਕੂੜੇਦਾਨ ਨੂੰ ਸ਼ੁਰੂ ਕੀਤਾ ਜਾਵੇਗਾ।

## ਜਲਦੀ ਸ਼ੁਰੂ ਹੋਣ ਵਾਲੀਆਂ ਹੋਰ ਸੇਵਾਵਾਂ

- > ਨੈਪੀਆਂ ਇਕੱਠੀਆਂ ਕਰਨ ਦੀ ਸਹੂਲਤ
- > ਨਰਮ ਪਲਾਸਟਿਕ ਇਕੱਠੀ ਕਰਨਾ
- > ਕੱਪੜੇ ਇਕੱਠੇ ਕਰਨਾ

ਆਪਣਾ ਕੂੜਾ ਚੁੱਕਣ ਵਾਲੇ ਦਿਨਾਂ ਦਾ ਪਤਾ ਕਰਨ ਲਈ [shepp.city/whichbin](http://shepp.city/whichbin) 'ਤੇ ਜਾਓ।

ਯਕੀਨੀ ਬਣਾਓ ਕਿ ਤੁਹਾਡੇ ਸਾਰੇ ਕੂੜੇਦਾਨ ਦੇ ਢੱਕਣ ਕੂੜੇ ਨੂੰ ਖਿੱਲਰਨ ਤੋਂ ਰੋਕਣ ਲਈ ਬੰਦ ਹੋ ਸਕਦੇ ਹਨ।



## ਤੁਹਾਡੇ ਛੋਟੇ-ਛੋਟੇ ਕੰਮ ਵੱਡਾ ਪ੍ਰਭਾਵ ਪਾਉਂਦੇ ਹਨ

ਆਪਣੇ ਕੂੜੇ ਨੂੰ ਸਹੀ ਢੰਗ ਨਾਲ ਛਾਂਟਣਾ ਇੱਕ ਛੋਟੀ ਜਿਹੀ ਗੱਲ ਲੱਗ ਸਕਦਾ ਹੈ, ਪਰ ਜਦੋਂ ਅਸੀਂ ਸਾਰੇ ਇਸਨੂੰ ਸਹੀ ਢੰਗ ਨਾਲ ਕਰਦੇ ਹਾਂ ਤਾਂ ਇਹ ਇੱਕ ਵੱਡਾ ਪ੍ਰਭਾਵ ਪਾਉਂਦਾ ਹੈ।

ਚੰਗੀ ਤਰ੍ਹਾਂ ਰੀਸਾਈਕਲ ਕਰਨਾ ਅਤੇ ਕੂੜੇ ਨੂੰ ਪਹਿਲੋਂ ਹੀ ਘਟਾਉਣਾ ਕੀਮਤੀ ਸਰੋਤਾਂ ਨੂੰ ਲੈਂਡਫਿਲ (ਜ਼ਮੀਨ ਵਿੱਚ ਦੱਬੇ ਜਾਣ) ਤੋਂ ਬਾਹਰ ਰੱਖਣ ਵਿੱਚ ਮੱਦਦ ਕਰਦਾ ਹੈ, ਤਾਂ ਕਿ ਉਹਨਾਂ ਨੂੰ ਵਾਰ-ਵਾਰ ਵਰਤਿਆ ਜਾ ਸਕੇ। ਸਹੀ ਢੰਗ ਨਾਲ ਛਾਂਟੀ ਕਰਨ ਨਾਲ ਤੁਹਾਡੀ ਰੀਸਾਈਕਲਿੰਗ ਨੂੰ ਪਹਿਲਾਂ ਨਾਲੋਂ ਕਿਤੇ ਜ਼ਿਆਦਾ ਨਵੇਂ ਕੱਚ ਦੇ ਜਾਰ, ਮਲਚ ਅਤੇ ਖਾਦ ਵਰਗੀਆਂ ਚੀਜ਼ਾਂ ਵਿੱਚ ਬਦਲਿਆ ਜਾ ਸਕਦਾ ਹੈ।

[sustainability.vic.gov.au](http://sustainability.vic.gov.au) 'ਤੇ ਜਾ ਕੇ ਹੋਰ ਜਾਣੋ

## ਵਧੇਰੇ ਜਾਣਕਾਰੀ

ਜੇਕਰ ਤੁਹਾਡੇ ਕੋਲ ਆਉਣ ਵਾਲੇ ਬਦਲਾਵਾਂ ਬਾਰੇ ਕੋਈ ਸਵਾਲ ਹਨ, ਤਾਂ ਸਾਡੀ ਵੈੱਬਸਾਈਟ, [greaterShepparton.com.au](http://greaterShepparton.com.au) 'ਤੇ ਜਾਓ।

ਜਾਂ ਸਾਡੇ ਨਾਲ ਇੱਥੇ ਸੰਪਰਕ ਕਰੋ:

ਗ੍ਰੇਟਰ ਸ਼ੈਪਰਟਨ ਸਿਟੀ ਕੌਂਸਲ  
[council@shepparton.vic.gov.au](mailto:council@shepparton.vic.gov.au)  
03 5832 9700



# 16 ਅਕਤੂਬਰ ਤੋਂ, ਰੀਸਾਈਕਲ ਕਰਨ ਦਾ ਤਰੀਕਾ ਹਮੇਸ਼ਾ ਲਈ ਬਦਲ ਰਿਹਾ ਹੈ

ਇੱਕ ਛੋਟਾ ਜਿਹਾ ਕੰਮ ਵੱਡਾ ਪ੍ਰਭਾਵ ਪਾਉਂਦਾ ਹੈ



# ਹਰੇਕ ਕੂੜੇਦਾਨ ਵਿੱਚ ਕੀ ਜਾਂਦਾ ਹੈ

ਇਸਦੀ ਪੂਰੀ ਸੂਚੀ ਲਈ [shepp.city/whichbin](http://shepp.city/whichbin) 'ਤੇ ਜਾਓ

## ਭੋਜਨ ਅਤੇ ਬਗ਼ੀਚੇ ਦੀ ਰਹਿੰਦ-ਖੂੰਹਦ ਹਫ਼ਤਾਵਾਰੀ ਤੌਰ 'ਤੇ ਇਕੱਠਾ ਕਰਨਾ

ਕੇਵਲ ਬਚਿਆ-ਖੁਚਿਆ ਭੋਜਨ ਅਤੇ ਬਗ਼ੀਚੇ ਦੀ ਰਹਿੰਦ-ਖੂੰਹਦ।

### ✓ ਹਾਂ

- ✓ ਮਿਆਦ ਪੂਰੀ ਵਾਲਾ, ਨਾ-ਖਾਣਯੋਗ ਭੋਜਨ
- ✓ ਪੀਸੀ ਹੋਈ ਕੋਫੀ ਦੀ ਰਹਿੰਦ-ਖੂੰਹਦ, ਚਾਹ ਦੇ ਬੈਗ
- ✓ ਦਹੀਂ ਸਮੇਤ ਡੇਅਰੀ ਉਤਪਾਦ
- ✓ ਫਲ ਅਤੇ ਸਬਜ਼ੀਆਂ ਦੀ ਰਹਿੰਦ-ਖੂੰਹਦ
- ✓ ਮੀਟ, ਸਮੁੰਦਰੀ ਭੋਜਨ, ਹੱਡੀਆਂ, ਅੰਡੇ ਦੇ ਛਿਲਕੇ
- ✓ ਪੱਤੇ, ਪੌਦੇ, ਟਹਿਣੀਆਂ, ਘਾਹ, ਨਦੀਨ



### ⊘ ਨਹੀਂ

ਪਲਾਸਟਿਕ, ਜਿਸ ਵਿੱਚ ਖਾਦ ਬਣਨ ਯੋਗ ਜਾਂ ਗੈਰ-ਪ੍ਰਮਾਣਿਤ ਖਾਦ ਹੋਣ ਯੋਗ ਪਲਾਸਟਿਕ, ਕੋਫੀ ਪੌਡ, ਬਿੱਲੀਆਂ ਦੀ ਟੱਟੀ, ਵੱਡੀਆਂ ਟਾਹਣੀਆਂ, ਰੁੱਖਾਂ ਦੇ ਤਣੇ, ਤਰਲ ਪਦਾਰਥ, ਨੈਪੀਆਂ, ਗਿੱਲੇ ਪੂੰਝੇ ਸ਼ਾਮਲ ਹਨ।

## ਆਮ ਕੂੜਾ-ਕਰਕਟ

ਪੰਦਰਵਾਰੇ ਦੇ ਤੌਰ 'ਤੇ ਇਕੱਠਾ ਕਰਨਾ

ਇਸ ਕੂੜੇਦਾਨ ਦੀ ਵਰਤੋਂ ਸਿਰਫ ਉਨ੍ਹਾਂ ਚੀਜ਼ਾਂ ਲਈ ਕਰੋ ਜੋ ਮੁੜ ਵਰਤੀਆਂ ਜਾਂ ਰੀਸਾਈਕਲ ਨਹੀਂ ਕੀਤੀਆਂ ਜਾ ਸਕਦੀਆਂ ਹਨ।

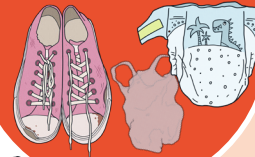
ਭੋਜਨ ਦੀ ਰਹਿੰਦ-ਖੂੰਹਦ ਹੁਣ ਇਸ ਕੂੜੇਦਾਨ ਵਿੱਚ ਨਹੀਂ ਜਾਂਦੀ ਹੈ।

### ✓ ਹਾਂ

- ✓ ਟੁੱਟਿਆ ਹੋਇਆ ਕੱਚ ਦਾ ਸਮਾਨ, ਕਰੈਕਰੀ ਅਤੇ ਸ਼ੀਸ਼ੇ
- ✓ ਨੈਪੀਆਂ, ਗਿੱਲੇ ਪੂੰਝੇ, ਬਿੱਲੀਆਂ ਦੀ ਟੱਟੀ
- ✓ ਪੁਰਾਣੇ ਕੱਪੜੇ, ਜੁੱਤੇ ਜਾਂ ਟੈਕਸਟਾਈਲ ਸਿਨੂੰ ਨੂੰ ਮੁਰੰਮਤ ਜਾਂ ਦਾਨ ਨਹੀਂ ਕੀਤਾ ਜਾ ਸਕਦਾ
- ✓ ਪੰਪ, ਸਪਰੇਅ, ਡਰਾਪਰ



ਇਹਨਾਂ ਵਸਤੂਆਂ ਦੇ ਵਿਕਲਪਿਕ ਨਿਪਟਾਰੇ ਲਈ ਕੌਂਸਲ ਨਾਲ ਸੰਪਰਕ ਕਰੋ।



### ⊘ ਨਹੀਂ

ਇਲੈਕਟ੍ਰਾਨਿਕ ਕੂੜਾ ਅਤੇ ਬੈਟਰੀਆਂ, ਭੋਜਨ ਅਤੇ ਬਗ਼ੀਚੇ ਦੀ ਰਹਿੰਦ-ਖੂੰਹਦ, ਘਰੇਲੂ ਰਸਾਇਣ, ਮੁੜ ਵਰਤੋਂ ਯੋਗ ਵਸਤੂਆਂ, ਮਿੱਟੀ, ਨਿਰਮਾਣ ਸਮੱਗਰੀ।

**ਕਿਸੇ ਵੀ ਕੂੜਾਦਾਨ ਵਿੱਚ ਨਹੀਂ ਪਾਉਣਾ:** ਇਲੈਕਟ੍ਰਾਨਿਕ ਕੂੜਾ ਜਾਂ ਬਿਜਲੀ ਦੀਆਂ ਤਾਰਾਂ, ਕਿਸੇ ਵੀ ਕਿਸਮ ਦੀਆਂ ਬੈਟਰੀਆਂ (ਸੈੱਲ), ਰਸਾਇਣਕ ਜਾਂ ਖ਼ਤਰੇ ਵਾਲਾ ਕੂੜਾ, ਉਸਾਰੀ ਲਈ ਵਰਤੀ ਜਾਣ ਵਾਲੀ ਸਮੱਗਰੀ ਦਾ ਕੂੜਾ, ਮਿੱਟੀ ਜਾਂ ਮਲਬਾ। ਇਹ ਜਾਨਣ ਲਈ ਕਿ ਇਹਨਾਂ ਵਸਤੂਆਂ ਦਾ ਨਿਪਟਾਰਾ ਕਿੱਥੇ ਕਰਨਾ ਹੈ, ਇਸ QR ਕੋਡ ਨੂੰ ਸਕੈਨ ਕਰੋ।



## ਰਲਵੀਆਂ-ਮਿਲਵੀਆਂ ਰੀਸਾਈਕਲ ਕਰਨ ਯੋਗ ਚੀਜ਼ਾਂ

ਪੰਦਰਵਾਂ ਦੇ ਤੌਰ 'ਤੇ ਇਕੱਠਾ ਕਰਨਾ

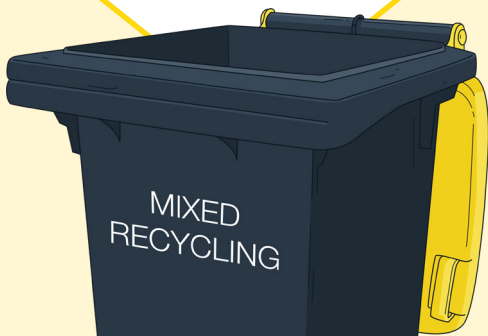
ਆਪਣੀਆਂ ਰੀਸਾਈਕਲ ਕਰਨਯੋਗ ਚੀਜ਼ਾਂ ਨੂੰ ਕੂੜੇਦਾਨ ਵਿੱਚ ਖੁੱਲ੍ਹਾ ਪਾਓ, ਲਿਫ਼ਾਫ਼ਿਆਂ ਵਿੱਚ ਪਾ ਕੇ ਨਾ ਪਾਓ।

ਜਗ੍ਹਾ ਬਚਾਉਣ ਲਈ ਡੱਬਿਆਂ ਨੂੰ ਚਪਟੇ ਕਰੋ।

ਇੱਕ ਵਾਰ ਜਾਮਣੀ ਕੂੜੇਦਾਨ ਇੱਥੇ ਤੋਂ ਬਾਅਦ ਹੁਣ ਕੱਚ ਦਾ ਸਮਾਨ ਇਸ ਕੂੜੇਦਾਨ ਵਿੱਚ ਨਹੀਂ ਜਾਂਦਾ ਹੈ।

### ✓ ਹਾਂ

- ✓ ਸਵੀਕਾਰ ਕੀਤੀਆਂ ਜਾਂਦੀਆਂ ਪਲਾਸਟਿਕ ਦੀਆਂ ਬੋਤਲਾਂ ਅਤੇ ਡੱਬੇ
- ✓ ਅਲਮੀਨੀਅਮ ਅਤੇ ਸਟੀਲ ਦੇ ਟੀਨ, ਡੱਬੇ, ਫੁਆਇਲ
- ✓ ਗੱਤੇ, ਸੀਰੀਅਲ ਦੇ ਡੱਬੇ, ਅੰਡੇ ਦੇ ਡੱਬੇ
- ✓ ਕਾਗਜ਼, ਅਖ਼ਬਾਰ, ਰਸਾਲੇ, ਕਾਗਜ਼ ਦੇ ਲਿਫ਼ਾਫ਼ੇ



### ⊘ ਨਹੀਂ

ਪਲਾਸਟਿਕ ਦੇ ਲਿਫ਼ਾਫ਼ੇ, ਹੋਰ ਨਰਮ ਪਲਾਸਟਿਕ, ਕੱਪੜੇ, ਜੁੱਤੇ, ਟੈਕਸਟਾਈਲ, ਪਰਤ ਜਾਂ ਮੋਮ ਵਾਲਾ ਗੱਤਾ, ਇਲੈਕਟ੍ਰਾਨਿਕ ਕੂੜਾ ਅਤੇ ਬੈਟਰੀਆਂ, ਕੱਚ, ਕਰੌਕਰੀ, ਪੋਲੀਸਟੀਰੀਨ (ਸਟਾਇਰੋਫੋਮ)।

## ਕੱਚ ਦੀਆਂ ਮੁੜਵਰਤੋਂ ਕਰਨ ਯੋਗ ਚੀਜ਼ਾਂ

ਮਹੀਨਾਵਾਰ ਦੇ ਤੌਰ 'ਤੇ ਇਕੱਠਾ ਕਰਨਾ

ਖ਼ਾਲੀ ਕੱਚ ਦੀਆਂ ਬੋਤਲਾਂ ਅਤੇ ਮਰਤਵਾਨਾਂ ਨੂੰ ਹਲਕਾ ਜਿਹਾ ਹੰਗਾਲ ਕੇ ਕੂੜੇਦਾਨ ਵਿੱਚ ਖੁੱਲ੍ਹਾ ਸੁੱਟੋ, ਲਿਫ਼ਾਫ਼ਿਆਂ ਵਿੱਚ ਪਾ ਕੇ ਨਾ ਪਾਓ।

ਢੱਕਣਾਂ ਅਤੇ ਬੋਤਲ ਦੇ ਕੈਪਾਂ ਦਾ ਮਜ਼ਬੂਤੀ ਨਾਲ ਉੱਪਰ ਲੱਗਿਆ ਹੋਣਾ ਲਾਜ਼ਮੀ ਹੈ। ਢੱਕਣ ਜਿਹਨਾਂ ਨੂੰ ਦੁਬਾਰਾ ਨਹੀਂ ਲਗਾਇਆ ਜਾ ਸਕਦਾ ਹੈ, ਉਹ ਆਮ ਕੂੜੇ ਵਿੱਚ ਜਾਂਦੇ ਹਨ।

### ✓ ਹਾਂ

ਜਲਦੀ ਹੀ ਆ ਰਿਹਾ ਹੈ

- ✓ ਬੀਅਰ, ਵਾਈਨ ਅਤੇ ਜੈਡੂਨ ਦੇ ਤੇਲ ਦੀਆਂ ਬੋਤਲਾਂ ਸਮੇਤ ਕੱਚ ਦੀਆਂ ਬੋਤਲਾਂ
- ✓ ਪਾਸਤਾ ਸੋਸ ਅਤੇ ਮਸਾਲੇ ਦੇ ਮਰਤਵਾਨ ਸਮੇਤ ਕੱਚ ਦੇ ਮਰਤਵਾਨ
- ✓ ਦਵਾਈਆਂ ਜਾਂ ਨਹਾਉਣ-ਧੋਣ ਦੇ ਸਾਮਾਨ ਦੀਆਂ ਕੱਚ ਦੀਆਂ ਬੋਤਲਾਂ ਅਤੇ ਮਰਤਵਾਨ



### ⊘ ਨਹੀਂ

ਪਲਾਸਟਿਕ ਦੇ ਲਿਫ਼ਾਫ਼ੇ ਜਾਂ ਪੈਕਿੰਗ, ਬੋਤਲਾਂ ਜਾਂ ਮਰਤਵਾਨ ਤੋਂ ਲਏ ਢੱਕਣ ਅਤੇ ਕੈਪ, ਕਾਰਕ, ਪੰਪ, ਸਪਰੇਅ, ਡਰਾਪਰ, ਗੱਤੇ, ਕਰੌਕਰੀ ਜਿਵੇਂ ਕਿ ਪਲੇਟਾਂ, ਭਾਂਡੇ, ਮੰਗ, ਗਲਾਸ, ਕੱਚ ਦਾ ਰਸੋਈ ਦਾ ਸਾਮਾਨ, ਫੁੱਲਦਾਨ, ਲਾਈਟ ਬੱਲਬ।